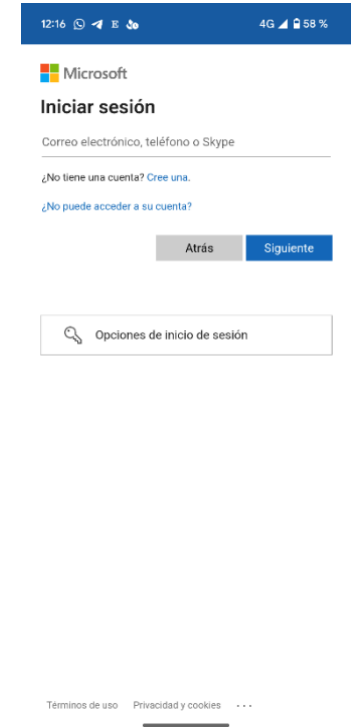
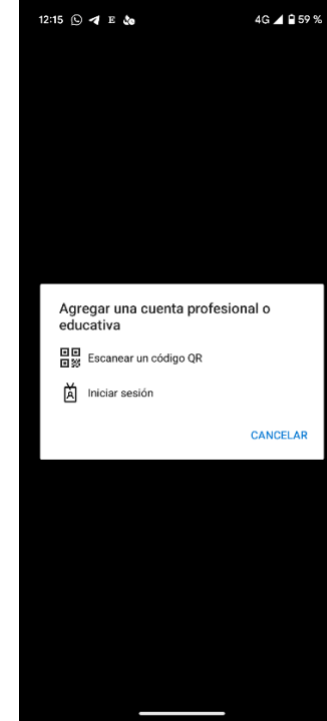
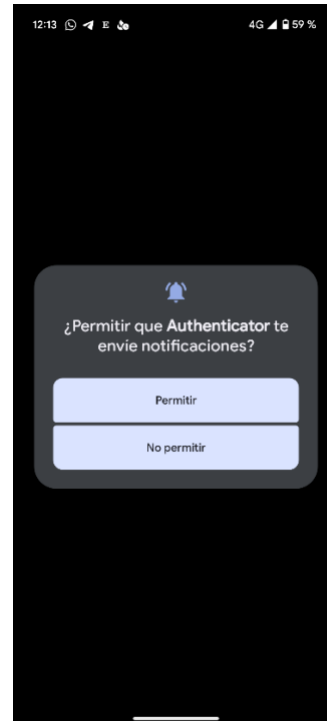
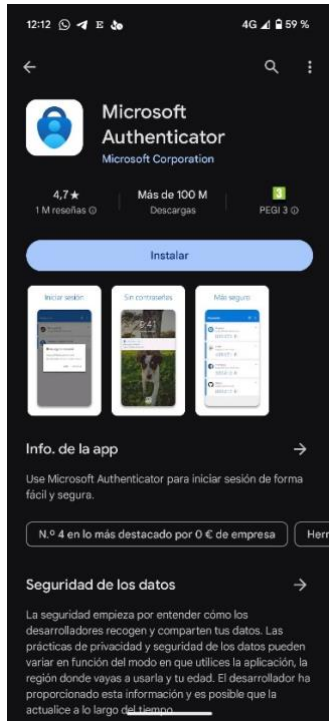


# مصادقة عامل مزدوج (2FA) DOBLE FACTOR DE AUTENTIFICACIÓN

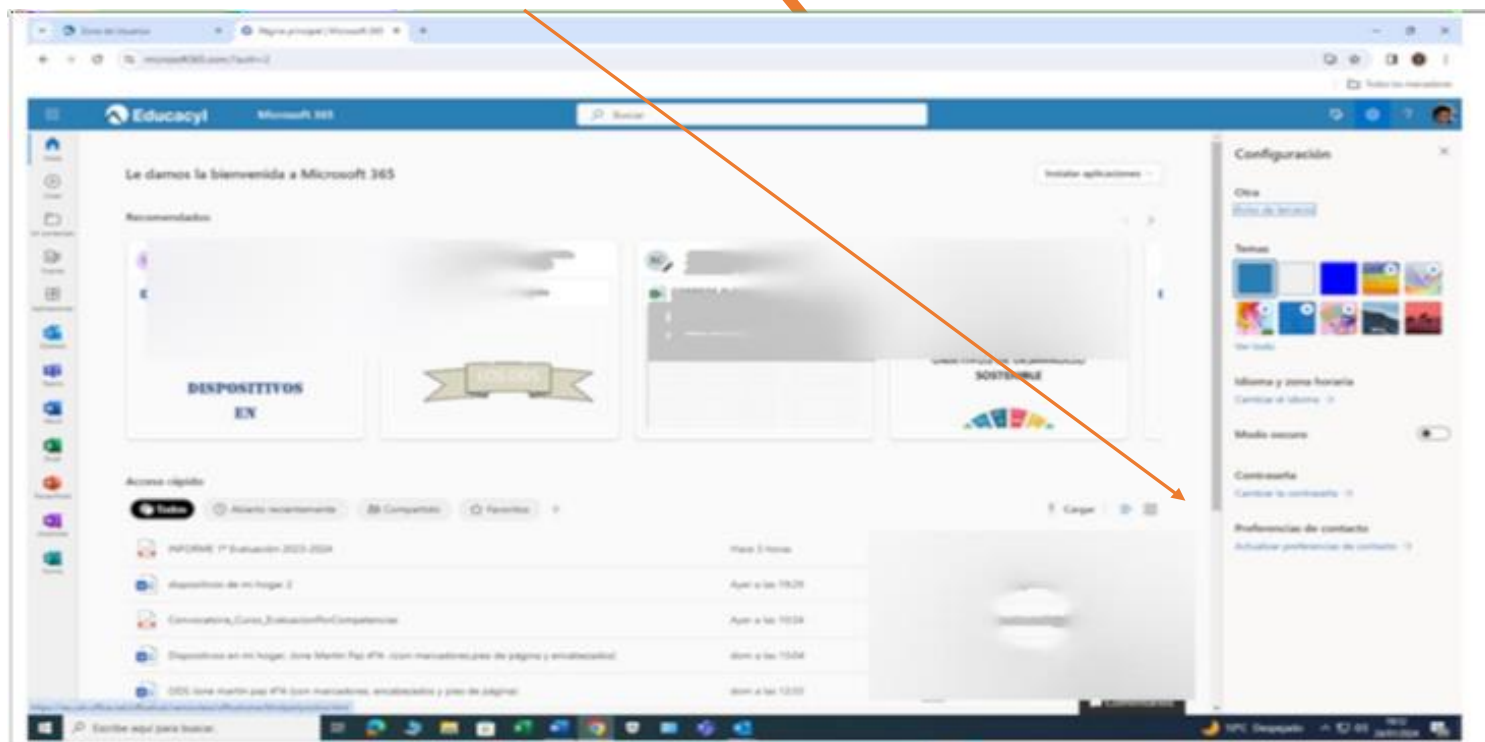
PASO 1 – Descargar e instalar Microsoft Authenticator en el móvil (ir siguiendo pasos...)



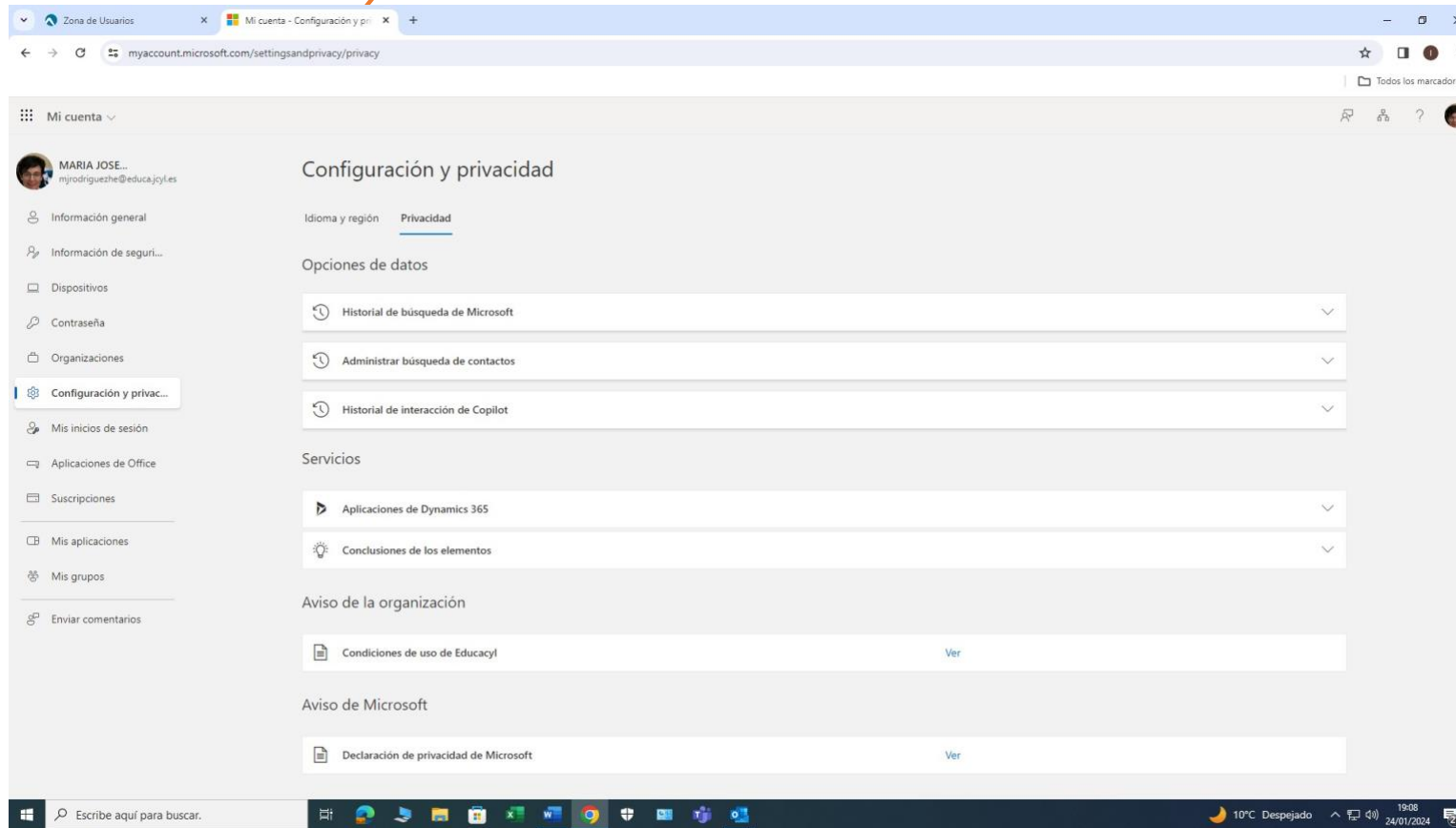
على هاتفك المحمول (اتبع الخطوات...) Microsoft Authenticator الخطوة 1-قم بتنزيل و تثبيت

**PASO 2 – En un ordenador del centro educativo, acceder al Portal de Educación e identificarnos como usuarios**،قم على جهاز الكمبيوتر في المركز التعليمي،قم بالتحديث و قم بالتعريف و قم بالتعريف عن أنفسنا كمستخدمين بالدخول إلى بوابة التعليم و قم بالتعريف و قم بالتعريف عن أنفسنا كمستخدمين

- Entrar en **Office 365** ادخل اوفيس 365
- Acceder a **Configuración** (rueda dentada) انقر فوق تحديث اعدادات الوصول (الترس) انقر فوق تحديث
- Elegir **Actualizar preferencias de contacto** تفصيلات جهة الاتصال



- Pinchar en **Información de seguridad** انقر على معلومات الأمان

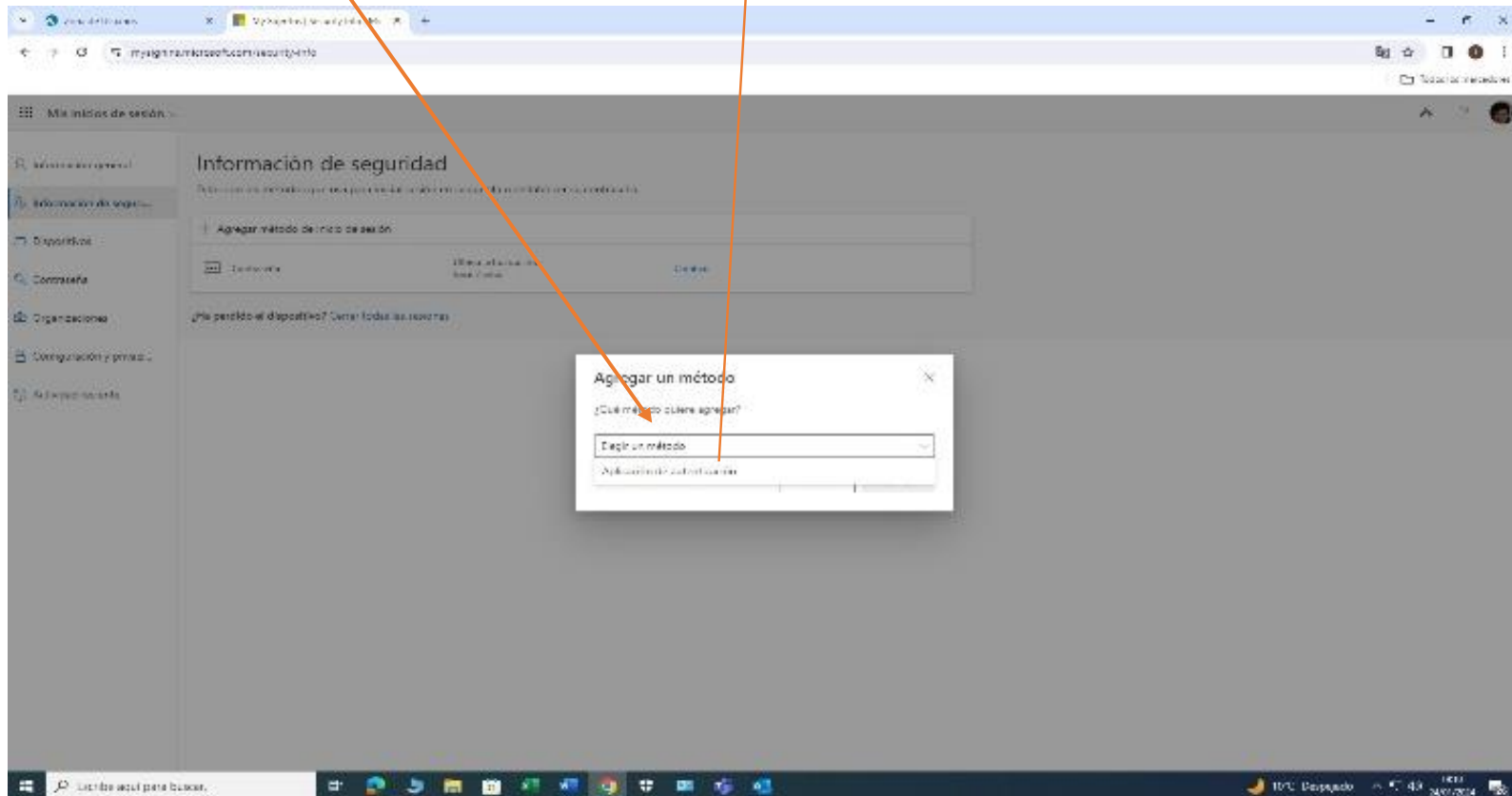


- Elegir **Agregar método de inicio de sesión**

The screenshot shows a web browser window with the URL `mysignins.microsoft.com/security-info`. The page title is "Información de seguridad" and the subtitle is "Estos son los métodos que usa para iniciar sesión en su cuenta o restablecer su contraseña." The left sidebar contains navigation options: "Información general", "Información de seguridad...", "Dispositivos", "Contraseña", "Organizaciones", "Configuración y privacidad...", and "Actividad reciente". The main content area features a prominent "+ Agregar método de inicio de sesión" button, which is pointed to by an orange arrow. Below this button is a table with one row for "Contraseña", showing "Última actualización: hace 7 años" and a "Cambiar" link. At the bottom of the page, there is a link that says "¿Ha perdido el dispositivo? Cerrar todas las sesiones". The Windows taskbar at the bottom shows the search bar, taskbar icons, and system tray with the date 24/01/2024 and temperature 10°C.

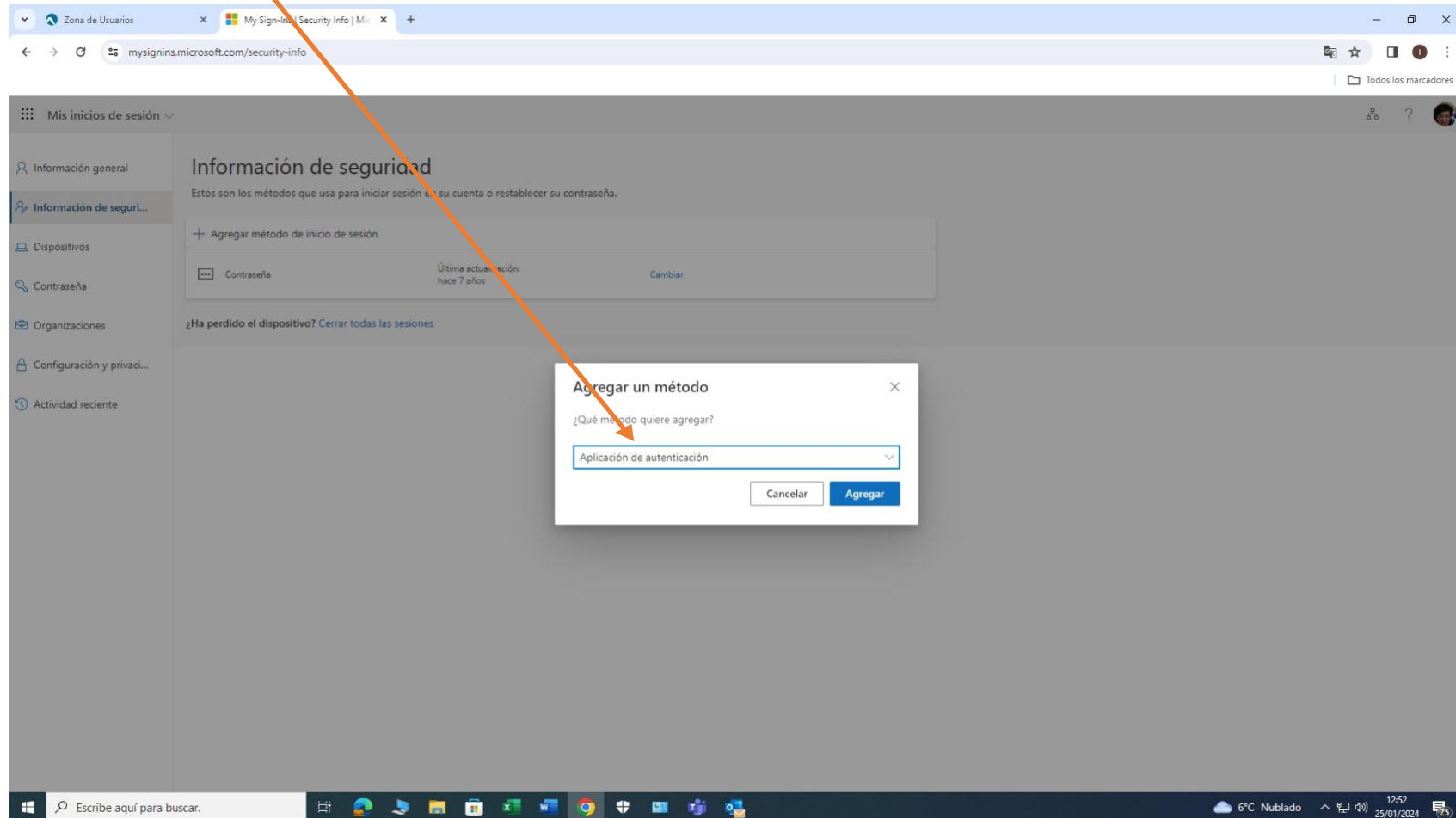
## اختر إضافة طريقة تسجيل الدخول

- **Seleccionar Elegir un método y Elegir aplicación de autenticación**



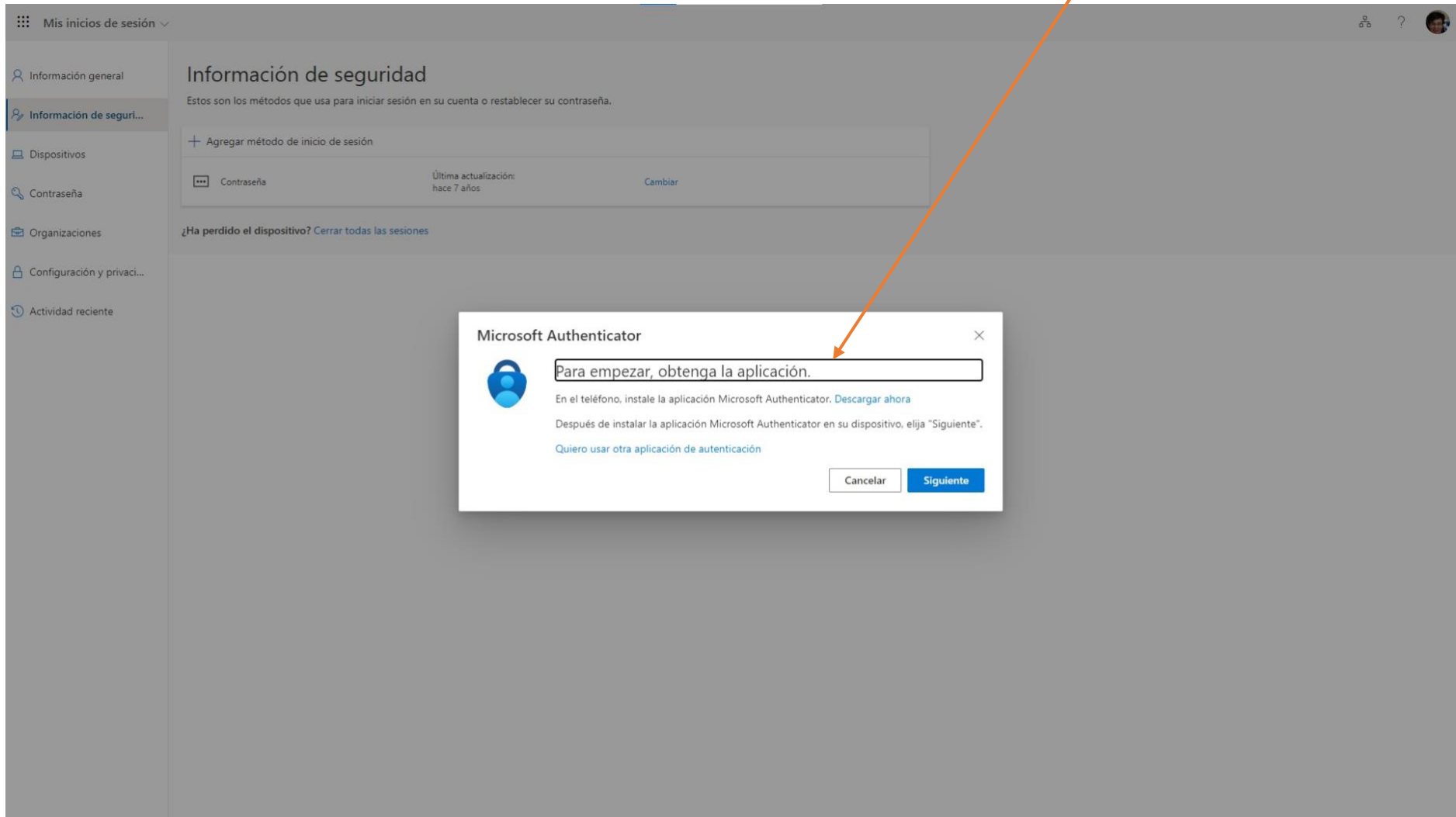
## حدد اختيار طريقة و اختيار تطبيق المصادقة

### - Aplicación de autenticación



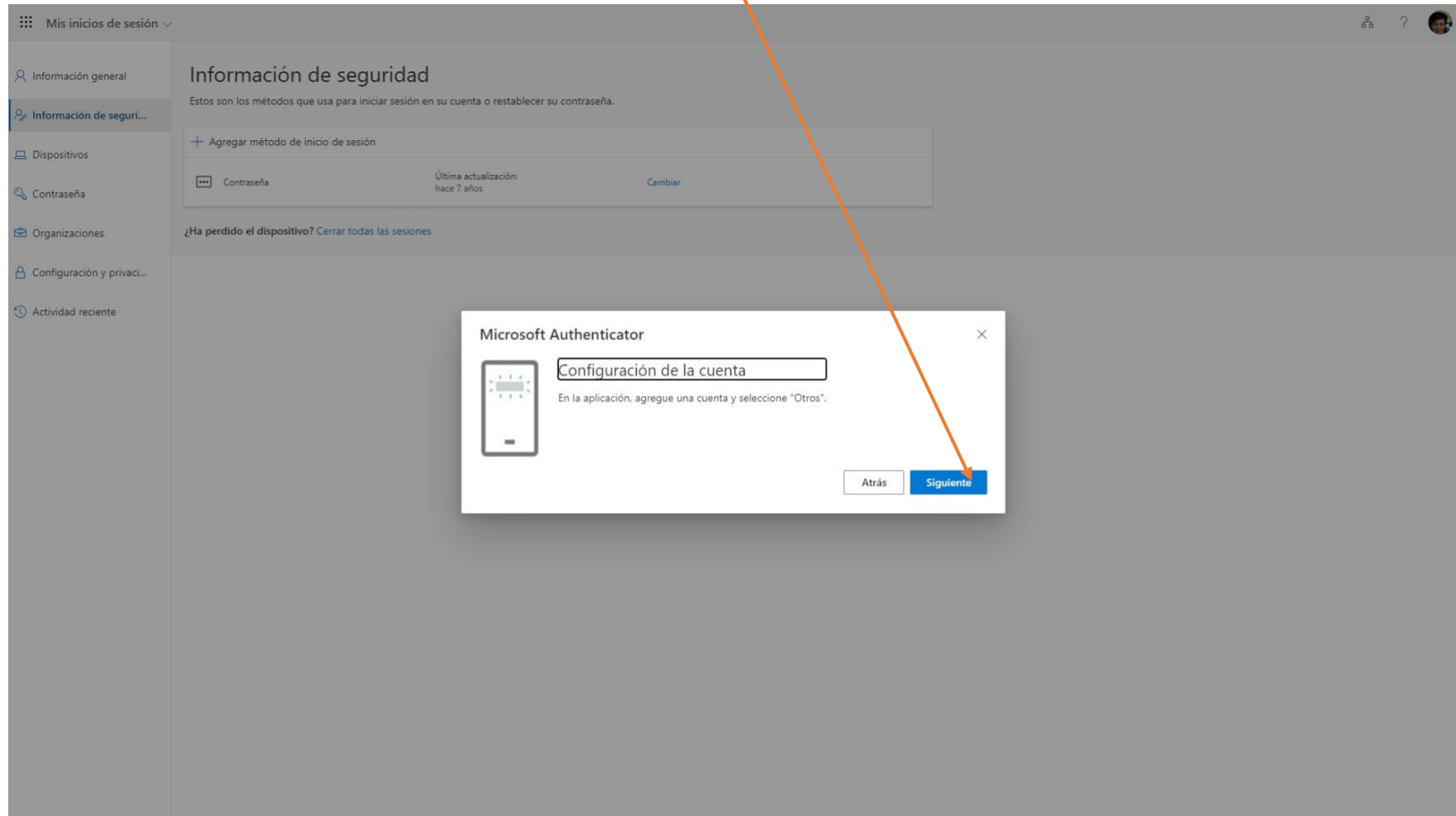
The screenshot shows the Microsoft Security Info interface in Spanish. The main heading is 'Información de seguridad' (Security Information). Below it, there is a section for 'Agregar método de inicio de sesión' (Add sign-in method). A dialog box titled 'Agregar un método' (Add method) is open, asking '¿Qué método quiere agregar?' (Which method do you want to add?). The dropdown menu is set to 'Aplicación de autenticación' (Authentication app). The dialog box has 'Cancelar' (Cancel) and 'Agregar' (Add) buttons. An orange arrow points from the text 'Aplicación de autenticación' in the dialog box to the text 'Aplicación de autenticación' in the dropdown menu.

*\* Nos avisa por si no hemos instalado en nuestro móvil todavía "Microsoft Authenticator"*



على هاتفنا المحمول Microsoft Authenticator يحذرنا في حالة عدم قيامنا بتثبيت  
بعد ذلك، يجب علينا تكوين ما لدينا

- A continuación, debemos **configurar con nuestra cuenta de “Educa”** يجب علينا، بعد ذلك،

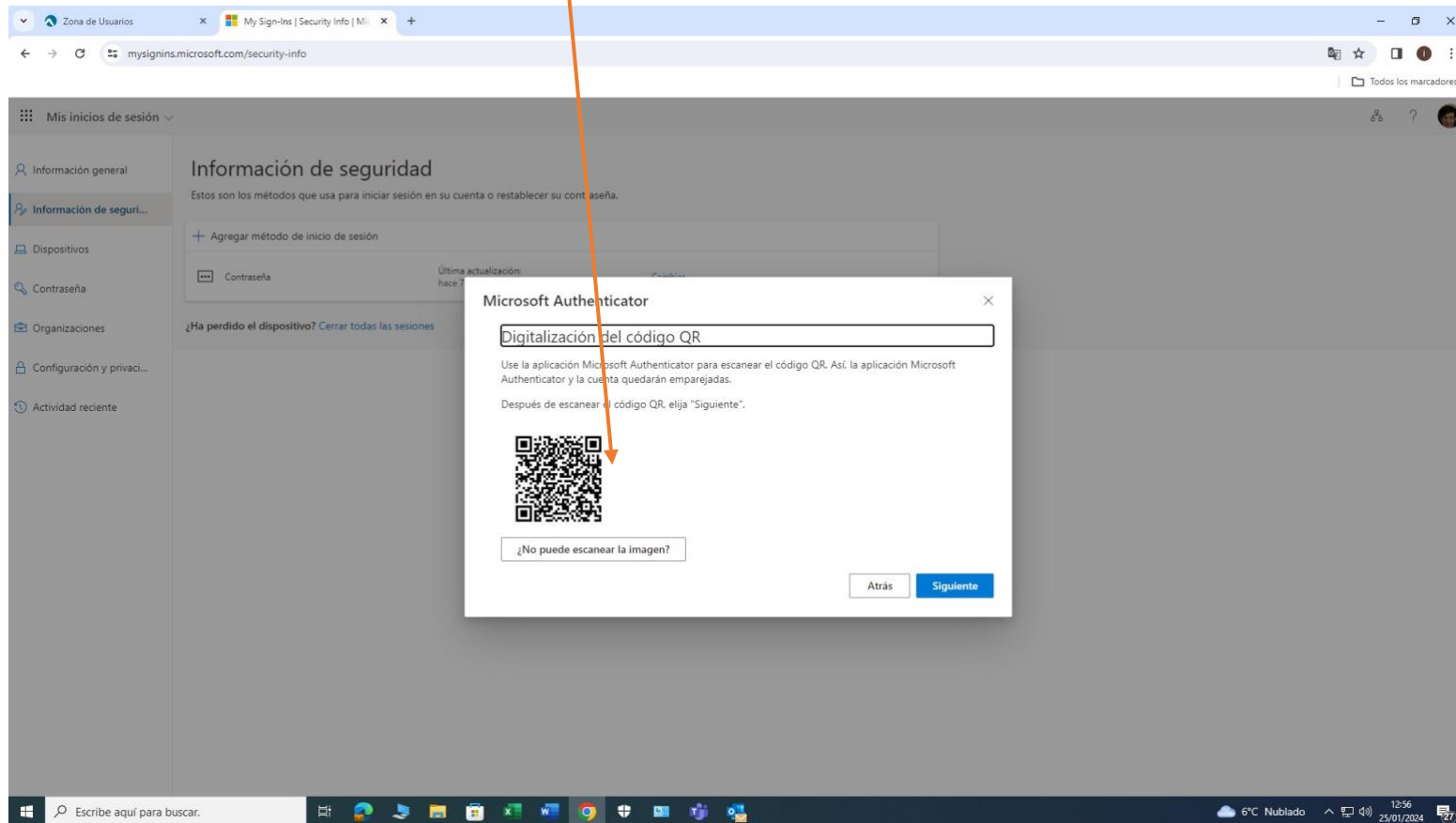


- Elegir **“Cuenta profesional o educativa”**



## اختر "حساب احترافي أو تعليمي"

- Con el móvil operativo, tenemos que **escanear el QR**

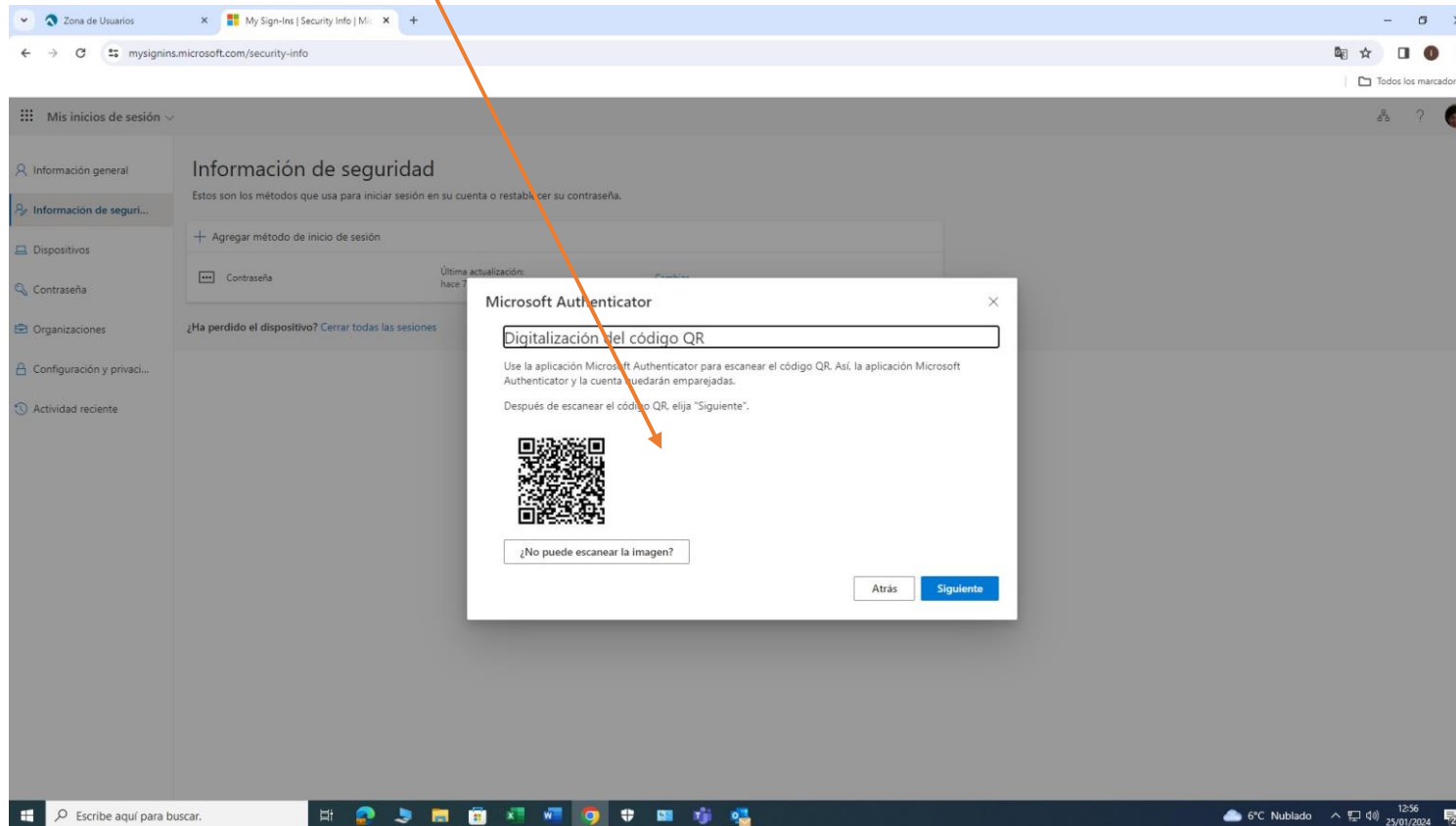


QR مع تشغيل الهاتف المحمول، يتعين علينا مسح

- Microsoft Authenticator **genera un código de 6 dígitos** بإنشاء مركز من 6 أرقام يقوم Microsoft Authenticator



- Debemos introducir ese código en **يجب علينا إدخال هذا الرمز**



**El código "dura" 30 segundos. Si vemos que no nos va a dar tiempo a introducirlo, es mejor esperar a que se genere otro**

الكود " يستمر "لمدة 30 ثانية.إذا رأينا انه لن يكون لدينا الوقت لتقديمه،فمن الأفضل أن ننتظر حتى يتم انشاء واحد آخر.

Zone de Usuarios My Sign-Ins | Security Info | Mi...

mysignins.microsoft.com/security-info

Mis inicios de sesión

Información general

Información de seguridad

Estos son los métodos que usa para iniciar sesión en su cuenta o restablecer su contraseña.

You're using the most advisable sign-in method where it applies.  
Sign-in method when most advisable is unavailable: Token de hardware o aplicación de autenticación: código

+ Agregar método de inicio de sesión

Contraseña	Última actualización: hace 7 años	Cambiar
Aplicación de autenticación Contraseña de un solo uso basada en el tiempo (TC)		Eliminar

¿Ha perdido el dispositivo? Cerrar todas las sesiones

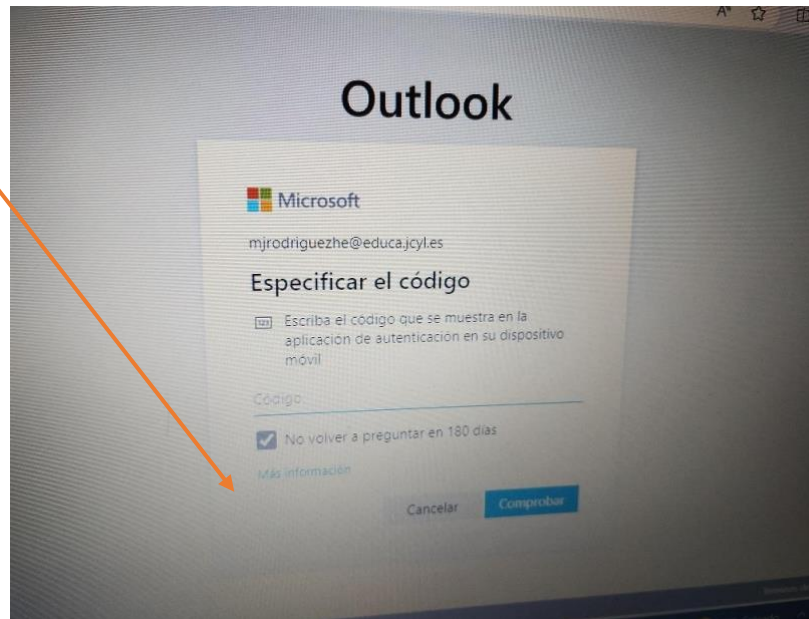
Escribe aquí para buscar.

IBEX 35 -0.94%

12:58  
25/01/2024

## OTRAS CONSIDERACIONES A TENER EN CUENTA اعتبارات أخرى يجب أخذها بعين الاعتبار

- **Si accedemos a nuestra cuenta desde dentro de la red de centros educativa, NO será necesario este proceso:** Seguimos accediendo como hasta ahora إذا قمنا بالدخول إلى حسابنا من داخل شبكة المراكز التعليمية، فلن تكون هذه العملية ضرورية: سنستمر في الوصول كما كان من قبل
- **¡Ojo con esta casilla!** كن حذرا مع هذا الصندوق



يتم تنشيطه بشكل افتراضي **VIENE ACTIVADA POR DEFECTO**

Eso implica que, si no la desactivamos, cuando intentemos acceder desde ese mismo dispositivo fuera de la red de centros, no nos volverá a pedir el código hasta que hayan transcurrido 180 días. ¡Ojo si usamos un ordenador compartido!

وهذا يعني أنه إذا لم نقم بإلغاء تنشيطه، فعندما نحاول الوصول إليه من نفس الجهاز **Manual elaborado en el IES Doctor Sancho Matienzo de Villasana de Mena (Burgos)** خارج شبكة المركز، فلن يطلب منا الرمز مرة أخرى إلا بعد مرور 180 يوما. كن حذرا إذا استخدمنا جهاز الكمبيوتر مشتركاً! تم إعداد الدليل في **IES Doctor sancho Matienzo de Villasana de Mena (Burgos)**